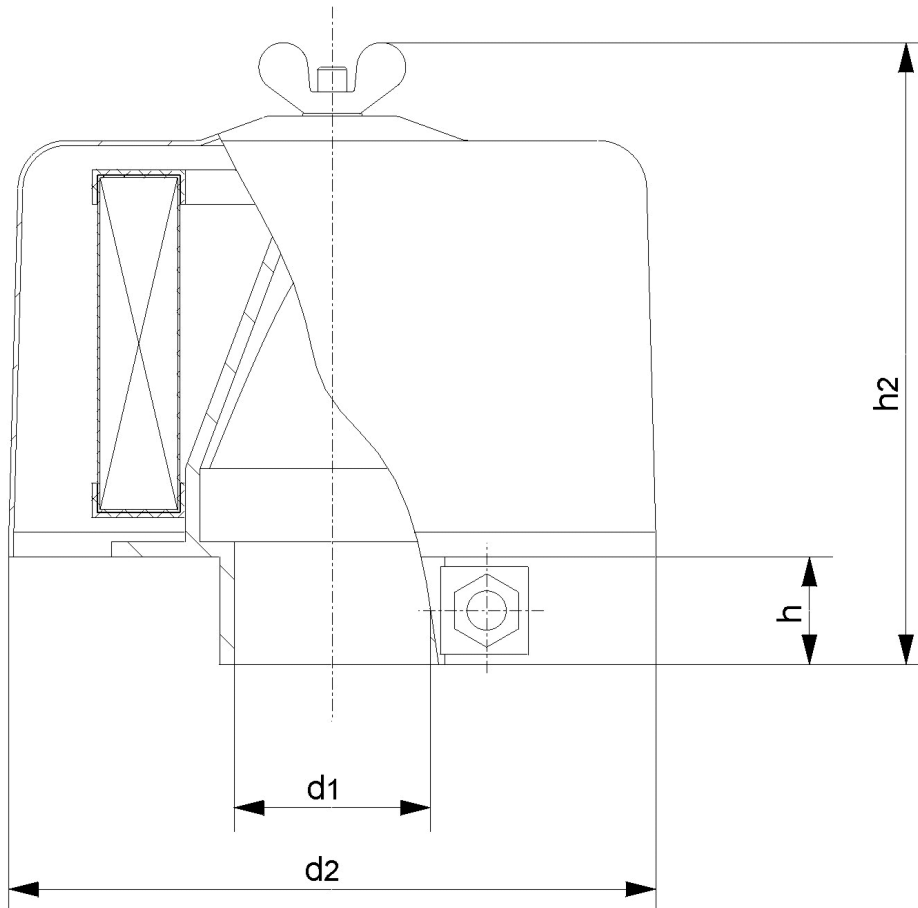


**Filter für Verdichter**  
**Filter for compressors**  
**Filtre pour compresseurs**  
**Filtro per compressori**

**FK 35**  
**FK 35/2**  
**FK 200**  
**FK 202**  
**FK 450**  
**FK 452**  
**FK 1000**  
**FK 1002**  
**FK 1500**



Typ Type Type Tipo	Patronen-Typ Cartridge type Cartouche type Cartuccia type	Nenndurchfluss Rated load Charge nominale Carico nominale [m <sup>3</sup> /h]	d1	d2	h	h2	Gewicht Weigh Poids Peso [kg ± 15%]
FK 35	Papier, paper, papier, carta	84	39,5 - 40,3	130 - 134	18 - 22	117 - 127	0,61
FK 35/2	Polyester, polyester, polyester, poliestere	94	39,5 - 40,3	130 - 134	18 - 22	117 - 127	0,61
FK 200	Papier, paper, papier, carta	150	51,5 - 52,3	126 - 134	17 - 27	149 - 161	0,71
FK 202	Polyester, polyester, polyester, poliestere	105	51,5 - 52,3	126 - 134	17 - 27	149 - 161	0,71
FK 450	Papier, paper, papier, carta	480	80,0 - 80,3	198 - 210	23 - 32	175 - 190	1,50
FK 452	Polyester, polyester, polyester, poliestere	640	80,0 - 80,3	198 - 210	23 - 32	175 - 190	1,50
FK 1000	Papier, paper, papier, carta	900	100 - 101	280 - 295	23 - 30	210 - 220	2,40
FK 1002	Polyester, polyester, polyester, poliestere	550	100 - 101	280 - 295	23 - 30	210 - 220	2,40
FK 1500	Papier, paper, papier, carta	1800	180 - 181	317 - 323	32 - 65	270 - 295	4,30

Maßangaben in mm / Measures in mm / Mesures en mm / Misure in mm

Änderungen vorbehalten / Right of modification reserved / Sous réserve des modifications / Sotto riserva di modificazioni (30.01.03)



### Ansaugfilter und Vakuumfilter mit Papierfiltereinsatz (Standard)

- Abscheidegrad:** 3-4µ (99,9 % Abscheidung bei mittlerer Korngröße = 4µ).
- Anwendung:** Ansaug- und Vakuumfilter für ölfrei-arbeitende und ölgeschmierte Drehschieber- Vakuumpumpen und -Verdichter, sowie Seitenkanal-Vakuumpumpen und -Verdichter.
- Vorteile:** einfache Reinigung durch Ausblasen bei Anfall von trockenem Staub.

#### Ansaugfilter und Vakuumfilter mit Polyestereinsatz

- Abscheidegrad:** 10-20µ (99,9 % bei mittlerer Korngröße = 10µ).
- Anwendung:** Ansaug- und Vakuumfilter für Seitenkanal-Vakuumpumpen und -Verdichter, insbesondere für Außenluft. Vorfilter zum Ansaugfilter für Drehschieber-Vakuumpumpen und -Verdichter bei starkem Staubanfall oder feuchter Ansaugluft.
- Vorteile:** feuchtigkeitsresistent, auswaschbar mit Wasser und Detergentien.

**Filterwechsel wenn Druckdifferenz von 38 mbar, bezogen auf den filterspezifischen Durchflusswiderstand einer neuen Patrone bei Nenndurchfluss, erreicht ist.**



### Intake filter and vacuum filter with paper filter element (standard)

- Filtration efficiency:** 3-4µ (99,9 % collection for average particle size = 4µ).
- Application:** Intake and vacuum filter for oil-free and oil-lubricated rotary vane vacuum Pumps and vacuum filter for oil-free and oil-lubricated rotary vane vacuum pumps and compressors as well as side channel vacuum pumps and compressors.
- Benefits:** Easy to clean using blow air for accumulations of dry dust.

#### Intake filter and vacuum filter with polyester element

- Filtration efficiency:** 10-20µ (99,9 % for average particle size = 10µ).
- Application:** Intake and vacuum filter for side channel vacuum pumps and compressors, in particular for outside air. Prefilter to assist intake filter on rotary vane vacuum pumps and compressors for high Dust levels or moist intake air.
- Benefits:** Resistant to moisture. Can be washed by using water and detergents.

**Change filter when a pressure differential of 38 mbar is reached in relation to the filter-specific flow resistance of a new cartridge at nominal flow rate.**



### Filter d'aspiration et filtre à vide avec cartouche en papier (standard)

- Degré de filtration:** 3-4µ (99,9 % de séparation avec mailles moyennes = 4µ).
- Application:** Filtre d'aspiration et à vide destiné aux pompes à vide à palettes et compresseurs fonctionnant sans huile et fonctionnant avec huile ainsi qu'aux pompes à vide et compresseurs à canal latéral.
- Avantages:** Facilité de nettoyage par soufflage lors de présence de poussières sèches.

#### Filtre d'aspiration et filtre à vide avec cartouche en polyester

- Degré de filtration:** 10-20µ (99,9 % avec maille moyenne = 10µ).
- Application:** Filtre d'aspiration et à vide destiné aux pompes à vide et compresseurs à canal latéral, en particulier pour l'air extérieur. Préfiltre pour filtre d'aspiration destiné aux pompes à vide à palette et compresseurs lors de forte présence de poussière au d'humidité de l'air aspiré.
- Avantages:** Résistance à l'humidité. Lavable à l'eau et aux détergents.

**Changer le filtre quand la différence de pression par rapport à la résistance à l'écoulement d'un filtre neuf en débit nominal est de 38 mbar.**



### Filtro ad aspirazione e filtro a depressione con elemento filtrante di carta (standard)

- Grado di separazione:** 3-4µ (separazione del 99,9 % con grana media = 4µ).
- Applicazione:** Filtro ad aspirazione e a depressione per pompa per vuoto con valvola di distribuzione rotativa e compressori funzionanti a secco o lubrificati, nonché per pompe per vuoto e compressori a canali laterali.
- Vantaggi:** Semplice pulizia mediante getto d'aria in caso di intasamento da polvere asciutta.

#### Filtro ad aspirazione e filtro a depressione con elemento filtrante di poliestere

- Grado di separazione:** 10-20µ (separazione del 99,9 % con grana media = 10µ).
- Applicazione:** Filtro ad aspirazione e a depressione per pompe per vuoto e compressori a canali laterali in particolare per aria esterna filtro preliminare del filtro ad aspirazione su pompe per vuoto con valvola di distribuzione rotativa e compressori in caso di forte presenza di polvere o di umidità nell'aria aspirata.
- Vantaggi:** Resistente all'umidità lavabile con acqua e appositi detergenti.

**Sostituzione del filtro quando viene raggiunta la differenza di pressione di 38 mbar riferita alla resistenza di passaggio specifica per una cartuccia filtrante nuova a portata nominale.**