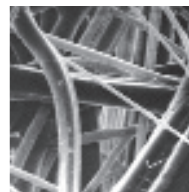




## POLYFLOW-G

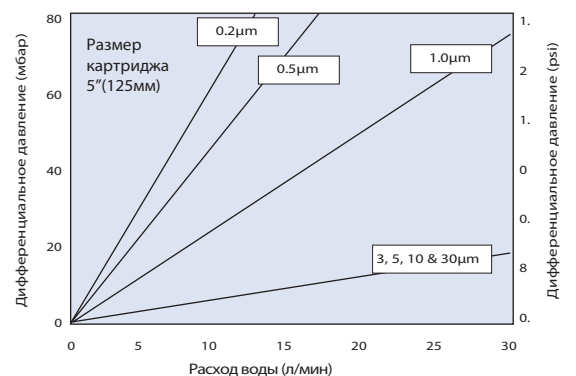
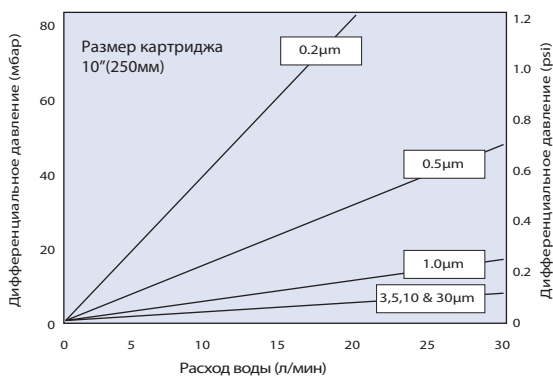
- Высокая производительность / продолжительный срок эксплуатации снижает производственные расходы
- Широкая химическая совместимость обеспечивает широкие возможности применения
- Доступны от 0.2 до 30 микрон

POLYFLOW-G фильтр глубинного типа был разработан для широкого применения в основных производственных процессах, от осветления до общей предварительной фильтрации. Его высокая грязеемкость и фильтрующая среда глубинного типа, состоящая из хаотично уложенных волокон полипропилена, обеспечивают устойчивое удержание частиц. Мембрана POLYFLOW-G фильтра присоединена к корпусу термическим способом, и весь фильтр изготовлен на 100% из полипропилена, что гарантирует чистый фильтрат и отличную химическую и термическую совместимость в самых сложных рабочих условиях. POLYFLOW-G позволяет комплексно снизить расходы на фильтрацию по сравнению с прошитыми гофрированными картриджами для предварительной фильтрации. Его продолжительный срок службы снижает вынужденный простой из-за смены фильтра.



Примечание: POLYFLOW-G является зарегистрированной торговой маркой Parker domnick hunter

### Пропускная способность картриджа



## Технические характеристики

### Конструкционные материалы

Фильтрующая среда:	полипропилен
Поддерживающие слои:	полипропилен
Структура:	полипропилен
Уплотнения:	Buna N

### Пищевая и биологическая безопасность

Все материалы соответствуют критериям спецификаций USP Класса VI-120 °C.

### Максимальная рабочая температура

71°C (160°F)

### Рекомендуемые условия работы

Температура		Максимальный перепад давления dP прямым потоком	
°C	°F	(bar)	(psi)
24	75	5.5	80

Температура		Максимальный перепад давления dP прямым потоком	
°C	°F	(bar)	(psi)
24	75	2.8	40
60	140	1.0	15

### Номинальный рейтинг фильтра

0.2µm, 0.5µm, 1µm, 3µm, 10µm, 30µm

### Эффективная площадь фильтрации

0.33 м² для 10" (250 мм) картриджа

### Экстрагируемые частицы картриджа

NVR < 35 мг для 10" (250 мм) картриджа

### Количество в коробке

Размер картриджа		Количество
(дюймы)	(мм)	
5"	(125мм)	12
10"	(250мм)	28
20"	(500мм)	12
30"	(750мм)	12
40"	(1000мм)	9

### Применение

- Фильтрация растворителей
- Осветление жидкостей
- Рециркулирующие жидкости
- Общая фильтрация воды
- Химикаты класса реагентов
- Осветление напитков / вина
- RQ / DI предварительная фильтрация
- Отработанная вода

## Информация для заказа

### Картриджи

22G	10			-		-				
<b>Код</b>	<b>Концевой адаптер</b>	<b>Код</b>	<b>Номинальная длина</b> (мм) (дюймы)		<b>Код</b>	<b>Микронный рейтинг мкм</b>	<b>Код</b>	<b>Кольцевые уплотнители</b>	<b>Код</b>	<b>Кольцевые уплотнители</b>
0	DOE	05	125	5	002	0.2	0	Buna N	1	5 мм (0.200")
1	DOE	10	250	10	005	0.5	1	EPDM	2	3 мм (0.125")
2	226/Плоский	20	500	20	010	1.0	2	Силикон	4	(1)5 мм (0.200")& (1)3 мм (0.125")
3	222/Плоский	30	750	30	030	3.0	5*	FEP инкапсулированный витон	N	Нет
6	118/020 Плоский	40	1000	40	050	5.0	6*	FEP инкапсулированный силикон		
7	226/Выступ				100	10.0	N	Нет		
8	222/Выступ				300	30.0				
G	120/внутренний/углубленный концевой уплотнитель									
H	213/углубленный концевой уплотнитель									
R	222/углубленный концевой уплотнитель									

\*Только для кольцевых уплотнений